

Precision 7520

Quick Start Guide

Οδηγός γρήγορης έναρξης

Guia de iniciação rápida

Краткое руководство по началу работы

מדריך התחלה מהירה



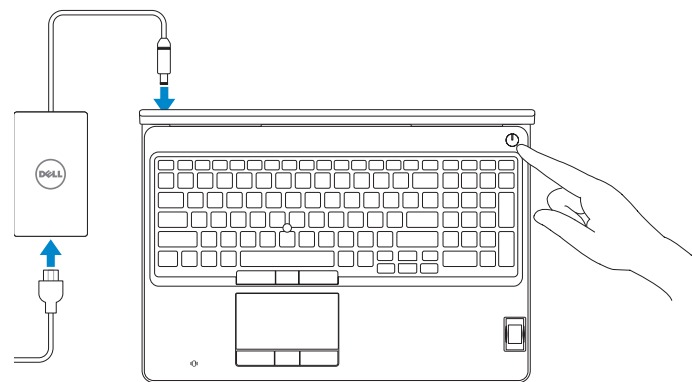
1 Connect the power adapter and press the power button

Συνδέστε τον προσαρμογέα ισχύος και πιέστε το κουμπί λειτουργίας

Ligar o transformador e premir o botão para ligar/desligar

Подключите адаптер источника питания и нажмите на кнопку питания

חבר את מתאם החשמל ולחץ על כפתור ההפעלה



2 Finish operating system setup

Τελειώστε τη ρύθμιση του λειτουργικού συστήματος

Terminar a configuração do sistema operativo

Завершите настройку операционной системы

סיים את התקנת מערכת ההפעלה

Windows 10

Connect to your network

Συνδεθείτε στο δίκτυό σας

Estabeleça ligação à rede

Подключитесь к сети

התחבר לרשת



NOTE: If you are connecting to a secured wireless network, enter the password for the wireless network access when prompted.

ΣΗΜΕΙΩΣΗ: Αν πρόκειται να συνδεθείτε σε ασφαλές ασύρματο δίκτυο, πληκτρολογήστε τον κωδικό πρόσβασης στο ασύρματο δίκτυο όταν θα παρουσιαστεί η σχετική προτροπή.

NOTA: Se estiver a ligar a uma rede sem fios protegida, introduza a palavra passe de acesso à rede sem fios quando solicitado.

ПРИМЕЧАНИЕ: В случае подключения к защищенной беспроводной сети при появлении подсказки введите пароль для доступа к беспроводной сети.

הערה: אם אתה מתחבר לרשת אלחוטית מאובטחת, הזן את סיסמת הגישה אל הרשת האלחוטית כאשר התבקש לעשות זאת.

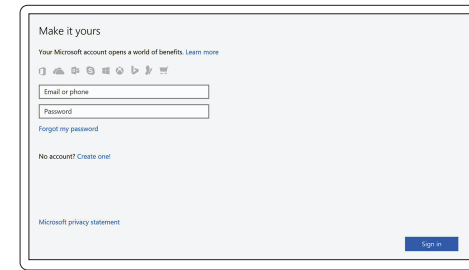
Sign in to your Microsoft account or create a local account

Πραγματοποιήστε είσοδο στον λογαριασμό σας στη Microsoft ή δημιουργήστε τοπικό λογαριασμό

Inicie sessão na sua conta Microsoft ou crie uma conta local

Войти в учетную запись Microsoft или создать локальную учетную запись

היכנס לחשבון Microsoft שלך או צור חשבון מקומי



Ubuntu

Follow the instructions on the screen to finish setup.

Ακολουθήστε τις οδηγίες που θα παρουσιαστούν στην οθόνη για να τελειώσει η ρύθμιση.

Siga as instruções no ecrã para concluir a configuração.

Для завершения установки следуйте инструкциям на экране.

פעל לפי ההוראות על המסך כדי לסיים את ההתקנה.

Locate Dell apps in Windows

Εντοπίστε τις εφαρμογές της Dell στα Windows

Localizar as aplicações Dell no Windows

Найдите приложения Dell в Windows

אתר את יישומי Dell ב-Windows



SupportAssist

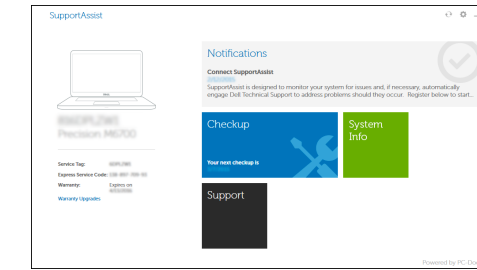
Check and update your computer

Προχωρήστε σε έλεγχο και ενημέρωση του υπολογιστή σας

Verifique e atualize o seu computador

Проверка и обновление компьютера

בדוק ועדכן את המחשב שלך



Product support and manuals

Υποστήριξη και εγχειρίδια προϊόντων
Suporte e manuais do produto
Техническая поддержка и руководства по продуктам
תמיכה ומדריכים למוצר

Contact Dell

Επικοινωνία με την Dell | Contactar a Dell
Обратиться в компанию Dell | Dell לך הנה

Regulatory and safety

Ρυθμιστικοί φορείς και ασφάλεια
Regulamentos e segurança
Соответствие стандартам и технике безопасности
תקנות ובטיחות

Regulatory model

Μοντέλο κατά τους ρυθμιστικούς φορείς | Modelo regulamentar
Модель согласно нормативной документации | מודל תקינה

Regulatory type

Τύπος κατά τους ρυθμιστικούς φορείς | Tipo regulamentar
Тип согласно нормативной документации | מודל תקינה

Computer model

Μοντέλο υπολογιστή | Modelo do computador
Модель компьютера | מודל מחשב

[Dell.com/support](https://www.dell.com/support)

[Dell.com/support/manuals](https://www.dell.com/support/manuals)

[Dell.com/support/windows](https://www.dell.com/support/windows)

[Dell.com/contactdell](https://www.dell.com/contactdell)

[Dell.com/regulatory_compliance](https://www.dell.com/regulatory_compliance)

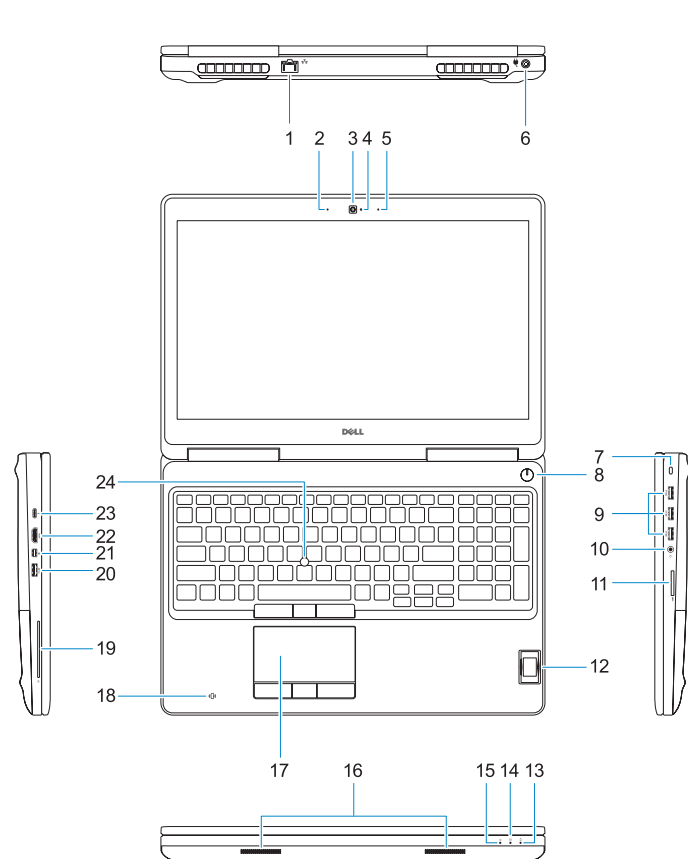
P53F

P53F002

Precision 7520

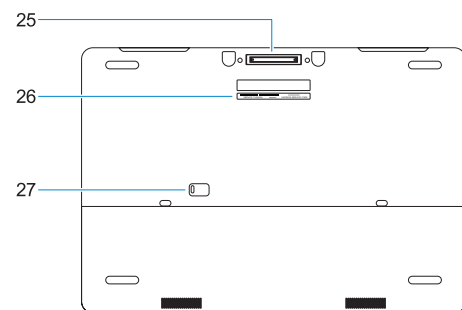
Features

Δυνατότητες | Funcionalidades | Характеристики | תכונות



1. Network port
2. Microphone
3. Camera
4. Camera status light
5. Microphone
6. Power connector port
7. Security cable slot
8. Power button
9. USB 3.0 ports with PowerShare
10. Headset port
11. SD Card reader
12. Fingerprint reader (optional)
13. Battery status light
14. Hard drive activity light
15. Power status light

16. Speakers
17. Touchpad
18. Contactless smart card reader (optional)
19. Smartcard reader (optional)
20. USB 3.0 port with PowerShare
21. Mini DisplayPort
22. HDMI port
23. Thunderbolt™ 3 over Type-C port
24. Pointing stick
25. E-Dock connector
26. Service tag label
27. Battery release latch



1. Θύρα δικτύου
2. Μικρόφωνο
3. Κάμερα
4. Λυχνία κατάστασης κάμερας
5. Μικρόφωνο
6. Θύρα συνδέσμου τροφοδοσίας
7. Υποδοχή καλωδίου ασφαλείας
8. Κουμπί λειτουργίας
9. Θύρες USB 3.0 με PowerShare
10. Θύρα κεφαλосуσκευής
11. Μονάδα ανάγνωσης καρτών SD
12. Μονάδα ανάγνωσης δακτυλικών αποτυπωμάτων (προαιρετικά)
13. Λυχνία κατάστασης μπαταρίας
14. Λυχνία δραστηριότητας σκληρού δίσκου

1. Porta de rede
2. Microfone
3. Câmera
4. Luz de estado da câmara
5. Microfone
6. Porta do conector de alimentação
7. Ranhura do cabo de segurança
8. Botão para ligar/desligar
9. Portas USB 3.0 com PowerShare
10. Porta para auscultadores
11. Leitor de cartões SD
12. Leitor de impressões digitais (opcional)
13. Luz de estado da bateria
14. Luz de actividade da unidade de disco rígido

15. Λυχνία κατάστασης τροφοδοσίας
16. Ηχεία
17. Επιφάνεια αφής
18. Μονάδα ανάγνωσης ανεπαφικών έξυπνων καρτών (προαιρετικά)
19. Μονάδα ανάγνωσης έξυπνων καρτών (προαιρετικά)
20. Θύρα USB 3.0 με PowerShare
21. Mini DisplayPort
22. Θύρα HDMI
23. Thunderbolt™ 3 μέσω θύρας Type-C
24. Δεικτικός μοχλίσκος
25. Σύνδεσμος βάσης ηλ-σύνδεσης
26. Ετικέτα εξυπηρέτησης
27. Μάνταλο αποδέσμευσης μπαταρίας

15. Luz de estado da alimentação
16. Altifalantes
17. Painel táctil
18. leitor de cartão inteligente sem contato (opcional)
19. Leitor de cartão inteligente (opcional)
20. Porta USB 3.0 com PowerShare
21. Mini DisplayPort
22. Porta HDMI
23. Porta Thunderbolt™ 3 sobre tipo C
24. Dispositivo apontador
25. Conector E-Dock
26. Rótulo da etiqueta de serviço
27. Trava de liberação da bateria

1. Сетевой порт
2. Микрофон
3. Камера
4. Индикатор состояния камеры
5. Микрофон
6. Порт разъема питания
7. Гнездо для защитного троса
8. Кнопка питания
9. Порты USB 3.0 с функцией PowerShare
10. Порт для наушников
11. Устройство чтения SD-карт
12. Сканер отпечатков пальцев (опция)
13. Индикатор состояния аккумулятора
14. Индикатор активности жесткого диска

16. רמקולים
17. משטח מגע
18. קורא כרטיס זיכרון ללא מגע (אופציונלי)
19. קורא כרטיס חכם (אופציונלי)
20. יציאת USB 3.0 עם PowerShare
21. Mini DisplayPort
22. יציאת HDMI
23. יציאת Thunderbolt™ 3 over Type-C
24. מקל הצבעה
25. מחבר עגינה אלקטרוני
26. תווית תג שירות
27. תפס שחרור הסוללה

15. Индикатор питания
16. Динамики
17. Сенсорная панель
18. Устройство чтения бесконтактных смарт-карт (заказывается дополнительно)
19. Устройство чтения смарт-карт (опция)
20. Разъем USB 3.0 с поддержкой функции PowerShare
21. Мини-DisplayPort
22. Порт HDMI
23. Порт Thunderbolt™ 3 через Type-C
24. Тензометрический джойстик
25. Разъем E-Dock
26. Метка обслуживания
27. Фиксатор аккумулятора

1. יציאת רשת
2. מיקרופון
3. מצלמה
4. נורית מצב מצלמה
5. מיקרופון
6. יציאת מחבר החשמל
7. חריץ כבל אבטחה
8. לחצן הפעלה
9. יציאות USB 3.0 עם PowerShare
10. יציאת אוזניים
11. קורא כרטיסי SD
12. קורא טביעות אצבעות (אופציונלי)
13. נורית מצב סוללה
14. נורית פעילות של כונן קשיח
15. נורית מצב החשמל



0X7CC9A00

© 2016 Dell Inc.

© 2016 Microsoft Corporation.

© 2016 Canonical Ltd.



Printed in China.

2016-11